



1973 - 2020

47 χρόνια Διοίκηση  
Νοσοκομείων

1985 - 2020

35 χρόνια ΔΜΥΠ



MSc in Health and Social  
Care  
Management

EN ISO9001:2008

No: 0116100062614

secr\_mschscm@uniwa.gr



Το εξειδικευμένο MSc  
από εξειδικευμένους  
καθηγητές

47 χρόνια  
στη Διοίκηση  
Μονάδων Υγείας και  
Πρόνοιας

ΠΜΣ Μεταπτυχιακό Δίπλωμα  
Ειδίκευσης (ΜΔΕ)  
Στη Διοίκηση και Διαχείριση  
Υπηρεσιών  
Υγείας και Κοινωνικής  
Φροντίδας

Το ΠΜΣ της Μάθησης, της  
Έρευνας και της  
Αυτοπραγμάτωσης

Master of Science  
(MSc)  
in Health and Social  
Care  
Management

Πάνω από 100.000 Ηλεκτρονικές  
Επισκέψεις

## **ΒΑΣΙΚΗ ΠΑΡΟΥΣΙΑΣΗ**

### **Το επιστημονικό πεδίο της Διοίκησης και Διαχείρισης**

μέσω της διεπιστημονικής εξειδίκευσης των θεμελιωδών γνώσεων

**της Οικονομίας,  
της Διοίκησης,  
της Κοινωνιολογίας,  
του Δικαίου,  
της Πληροφορικής  
και της  
της Κοινωνικής Έρευνας**

## **ΓΕΝΙΚΕΣ ΠΛΗΡΟΦΟΡΙΕΣ**

### **Διοργάνωση**

#### **Ίδρυμα:**

Πανεπιστήμιο Δυτικής Αττικής (ΠΑ.Δ.Α)

#### **Σχολή:**

Διοικητικών, Οικονομικών και Κοινωνικών Επιστημών

#### **Τμήμα:**

Διοίκησης Επιχειρήσεων - Διοίκηση Μονάδων Υγείας και Πρόνοιας

**Τομέας:** Κοινωνικής Πολιτικής

### **Αντικείμενο – Σκοπός**

A. Η παροχή εκπαίδευσης μεταπτυχιακού επιπέδου, προωθημένων γνώσεων, υπόβαθρου και τεχνογνωσίας, η έρευνα και η πρακτική εκπαίδευση των μεταπτυχιακών φοιτητών στο επιστημονικό πεδίο της Διοίκησης και Διαχείρισης των Υπηρεσιών Υγείας και Κοινωνικής Φροντίδας.

B. Η δημιουργία υψηλού επιπέδου εξειδικευμένων στελεχών στην ανάπτυξη της έρευνας και της τεχνολογίας στη Διοίκηση, Οργάνωση και Διαχείριση των Υπηρεσιών Υγείας και Κοινωνικής Φροντίδας, η συνεχής βελτίωση της ποιότητας των παρεχόμενων υπηρεσιών στο πλαίσιο της κάλυψης των διαρκών μεταβαλλόμενων κοινωνικό-οικονομικών αναγκών.

### **Γνώσεις-Δεξιότητες & Επαγγελματικές Προοπτικές**

#### **Ανάπτυξη γνώσεων**

A. για την κατανόηση των σύγχρονων διοικητικών, λειτουργικών και διαχειριστικών απαιτήσεων των δημοσίων και ιδιωτικών Υπηρεσιών Υγείας και Κοινωνικής Φροντίδας.

B. για το σχεδιασμό, την εφαρμογή και τη διαχείριση των παρεμβάσεων και πολιτικών ανάπτυξης στις εν λόγω υπηρεσίες.

Γ. για την εμβάθυνση στις σύγχρονες οικονομικό-διαχειριστικές, οργανωτικό-διοικητικές μεθόδους, και στις μεθόδους ελέγχου ολικής ποιότητας.

Δ. για την ανάδειξη δεξιοτήτων σχεδιασμού πολιτικών.

E. για την εναρμόνιση των Υπηρεσιών Υγείας και Κοινωνικής Φροντίδας στις νέες θεσμικές απαιτήσεις της E.E. και τις διεθνείς εξελίξεις.

#### **Ανάπτυξη Έρευνας**

*Έμφαση στις Μεθοδολογικές Τεχνικές Ανάπτυξης της*

### **Πεδίο Εκπαιδευτικής Εξειδίκευσης κατά UNESCO ISCED 0413 Management and Administration**

### **Διάρκεια Σπουδών 3 Εξάμηνα**

Τα δύο πρώτα εξάμηνα περιλαμβάνουν διδασκαλία, εργαστηριακές ασκήσεις, ερευνητικές εργασίες και εξετάσεις σε 4 μαθήματα ανά εξάμηνο.

Στο τρίτο εξάμηνο διδάσκονται 2 μαθήματα και εκπονείται η Μεταπτυχιακή Διπλωματική Εργασία.

### **Πιστωτικές Μονάδες (ECTS) 90**

### **Αριθμός Μαθημάτων 10**

### **Συνολικές Ώρες Μαθημάτων 520**

### **Γλώσσα Εκπαίδευσης Ελληνικά Αγγλικά**

Κοινωνικής Έρευνας, Επαγωγικές και Απαγωγικές προσεγγίσεις, Ανάλυση και Σύνθεση Δεδομένων, Ικανότητα μετασχηματισμού της βασικής θεωρητικής γνώσης σε καινοτόμο οργανωτική και διοικητική εφαρμογή.

### Ενδυνάμωση

Μέθοδοι και τεχνικές αποφόρτισης, διαχείρισης άγχους, ασκήσεις ρόλων, ενίσχυσης της προσωπικής ποιότητας και της αυτογνωσίας, ατομικές και κοινωνικές δεξιότητες, μέθοδοι και τεχνικές διαχείρισης της εργασιακής κόπωσης και εξουθένωσης, της παρακίνησης και ικανοποίησης του προσωπικού, δεξιότητες επικοινωνίας, ομαδικής διεπιστημονικής εργασίας, ηγεσίας και δυναμικής ομάδας, λήψης αποφάσεων και επίλυσης προβλημάτων σε σύγχρονα περιβάλλοντα εντάσεως εργασίας στις υπηρεσίες υγείας και κοινωνικής φροντίδας.

### Επαγγελματικές Προοπτικές

- ✓ Υπηρεσίες Κεντρικής Διοίκησης και Δημόσιοι Οργανισμοί του τομέα Υγείας και Κοινωνικής Προστασίας
- ✓ Ιδιωτικές Επιχειρήσεις του τομέα Υγείας και Κοινωνικής Φροντίδας
- ✓ Εκπαιδευτικοί Φορείς
- ✓ Φορείς Εθελοντικού Τομέα
- ✓ Επιχειρήσεις Συμβουλευτικής και Μελετών
- ✓ Επαγγελματική Ανέλιξη
- ✓ Ακαδημαϊκή Εξέλιξη

### ΠΡΟΓΡΑΜΜΑ ΣΠΟΥΔΩΝ<sup>1</sup>

#### Διοίκηση και Διαχείριση Υπηρεσιών Υγείας και Κοινωνικής Φροντίδας

#### Master of Science (MSc) in Health and Social Care Management

##### Α΄ Εξάμηνο- Ενότητα Μαθημάτων

Κοινωνική Διοίκηση -Οικονομικά και Διοίκηση Υγείας και Κοινωνικής Φροντίδας - **30 ECTS**

##### Β΄ Εξάμηνο- Ενότητα Μαθημάτων

Διοίκηση και Διαχείριση Υπηρεσιών- Ποιότητα Φροντίδας Υγείας και Κοινωνικής Φροντίδας - **30 ECTS**

##### Γ΄ Εξάμηνο-Ενότητα Μαθημάτων – Μεταπτυχιακή Διπλωματική Εργασία

### Έναρξη Μαθημάτων

**Χειμερινό Εξάμηνο:**

1<sup>η</sup> εβδομάδα Οκτωβρίου

**Εαρινό Εξάμηνο:**

1<sup>η</sup> εβδομάδα Μαρτίου

### Διάρκεια Διδακτικών Εβδομάδων 13

### Διάρκεια Εβδομαδιαίων Μαθημάτων

2 Ημέρες την Εβδομάδα και 1 επιπλέον ημέρα (Σάββατο) κάθε 3 εβδομάδες όταν απαιτείται παρουσίαση προπαιδευτικών εργασιών.

Μία (1) φορά την Εβδομάδα στο τρίτο εξάμηνο και

8 συνολικά συνεδρίες συμβουλευτικής επίβλεψης της Μεταπτυχιακής Διπλωματικής Εργασίας.

### Ώρες Διδασκαλίας

Απογευματινές πλην Σαββάτου

### Προφίλ Φοιτητών

Οι εγγεγραμμένοι μεταπτυχιακοί φοιτητές προέρχονται από διαφορετικά επιστημονικά πεδία και είναι πτυχιούχοι: Διοίκησης Μονάδων Υγείας και Πρόνοιας, Ιατρικής, Νομικής, Οικονομίας, Νοσηλευτικής, Μαιευτικής, Κοινωνιολογίας, Φυσικής Αγωγής και Αθλητισμού-Ειδικής Αγωγής, Λογοθεραπείας, Ψυχολογίας, Φιλοσοφίας και Παιδαγωγικής, Εργοθεραπείας, Διοίκησης Επιχειρήσεων, Κοινωνικής Υγείας, Πολιτικών Επιστημών και κάτοχοι άλλων Μεταπτυχιακών Κύκλων και Διδάκτορες.

Θεματική Ενότητα: Σχεδιασμός – Έρευνα - Ποιότητα Υγείας και Κοινωνικής Φροντίδας

### **Πτυχία Επιλογής Υποψηφίων Μεταπτυχιακών Φοιτητών**

Στο Π.Μ.Σ. γίνονται δεκτοί μετά από επιλογή πτυχιούχοι των Σχολών:

- ✓ Διοίκησης & Οικονομίας,
- ✓ Επιστημών Υγείας και Πρόνοιας,
- ✓ Νομικών, Ανθρωπιστικών και Κοινωνικών Επιστημών,
- ✓ Θετικών Επιστημών

### **Κριτήρια Επιλογής Υποψηφίων Μεταπτυχιακών Φοιτητών**

- ✓ Ο βαθμός πτυχίου ή άλλου Μεταπτυχιακού Τίτλου (30%)
- ✓ Ο βαθμός επιτυχίας στα συναφή με το Π.Μ.Σ. μαθήματα (10%)
- ✓ Η γνώση της Αγγλικής γλώσσας (και τυχόν άλλης ευρωπαϊκής) (15%)
- ✓ Η επαγγελματική εμπειρία (15%)
- ✓ Το επιστημονικό έργο (15%)
- ✓ Οι συστατικές επιστολές (5%) και
- ✓ Η συνέντευξη (10%)

### **Δικαιολογητικά Συμμετοχής Υποψηφίων**

- ✓ Αίτηση συμμετοχής στο Π.Μ.Σ.
- ✓ Αντίγραφο πτυχίου
- ✓ Πιστοποιητικό σπουδών με αναλυτική βαθμολογία
- ✓ Βιογραφικό σημείωμα
- ✓ Πιστοποιητικό Αγγλικής γλώσσας ή/και άλλης ευρωπαϊκής γλώσσας
- ✓ Ανάτυπα δημοσιεύσεων σε επιστημονικά περιοδικά και αντίγραφα συγγραφικού έργου.
- ✓ Δύο συστατικές επιστολές
- ✓ Φωτοτυπία αστυνομικής ταυτότητας ή διαβατηρίου
- ✓ Κάθε άλλο έργο ή δραστηριότητα που μπορεί να στηρίζει την επιλογή του υποψηφίου



### **Προφίλ Καθηγητών Εξειδικευμένοι αποκλειστικά στο αντικείμενο**

Ακαδημαϊκοί καθηγητές Ιδρυμάτων Ανώτατης Εκπαίδευσης, Εμπειρογνώμονες και Ερευνητές Διεθνών και Εθνικών Οργανισμών, Διοικητές Υγειονομικών Περιφερειών, Διοικητές Νοσοκομείων και Οργανισμών Κοινωνικής Φροντίδας, Γενικοί Γραμματείς και Ανώτατα Διοικητικά στελέχη του Υπουργείου Υγείας, Διευθύνοντες Σύμβουλοι Οργανισμών Πιστοποίησης, κ.ά..

### **Παρακολούθηση Μαθημάτων Υποχρεωτική**

### **Συνολικός Βαθμός Επίδοσης**

67% από Μαθήματα  
33% από Μεταπτυχιακή Διπλωματική Εργασία.

### **Μέθοδοι Αξιολόγησης**

Γραπτές εξετάσεις, ενδιάμεσες εργασίες και συγγραφή Μεταπτυχιακής Διπλωματικής Εργασίας

### **Δίδακτρα**

**2.500 €**

## Επιβλέπων-σύμβουλος

### (tutor mentor)

Για κάθε μεταπτυχιακό φοιτητή ορίζεται ένα μέλος Εκπαιδευτικού Προσωπικού που ανήκει στο Π.Μ.Σ. ως επιβλέπων-σύμβουλος.

## Διδακτικό Προσωπικό

14 Ακαδημαϊκοί καθηγητές  
και 13 Εξειδικευμένοι Επιστήμονες

Διευθυντής: Καθ. Σωτήριος Σούλης



## Επικοινωνία

Πανεπιστημιούπολη 2, Θηβών 250, 12241 Αργάλεο  
ΤΗΛ.: 210-5381261

e-mail: [secr\\_mschscm@uniwa.gr](mailto:secr_mschscm@uniwa.gr)

Website: <http://healthcare-management.uniwa.gr/>



## Κοινωνική Μέριμνα

Α. 100% Κάλυψη Υγειονομικής  
Περίθαλψης

Β. Εκπαιδευτική Κάρτα Μεταφορών

Γ. Δωρεάν Σίτιση

## Άλλες Γενικές Διευκολύνσεις

Α. Βιβλιοθήκη

Β. Ελεύθερη Πρόσβαση στο Κέντρο  
Υγείας του Ιδρύματος

Γ. Ελεύθερη Πρόσβαση στην  
Κοινωνική Υπηρεσία

Δ. Γυμναστήριο και Αθλητικές  
Εγκαταστάσεις

## Αίτηση Υποψηφιότητας

Μάιος – Ιούνιος

## Εξεταστικές περιόδους

2 ανά μάθημα

## Περίοδος Εγγραφών

01-05 Οκτωβρίου

## Υποτροφίες

Πέρα από τα όσα ορίζει το άρθρο 35 του  
Νόμου 4485/2017, προβλέπεται χορήγηση  
μερικής υποτροφίας σε πρωτεύσαντες  
φοιτητές.



## 1. ΠΡΟΓΡΑΜΜΑ ΣΠΟΥΔΩΝ

ΕΞΑΜΗΝΙΑΙΑ ΥΠΟΧΡΕΩΤΙΚΑ ΜΑΘΗΜΑΤΑ ΣΤΟ ΠΡΟΓΡΑΜΜΑ ΠΛΗΡΟΥΣ ΦΟΙΤΗΣΗΣ

### Α΄ Εξάμηνο

**Θεματική Ενότητα: Κοινωνική Διοίκηση - Οικονομικά και Διοίκηση Υγείας και Κοινωνικής Φροντίδας**

α/α	Κωδικός	Υποχρεωτικά μαθήματα	Πιστωτικές μονάδες (ECTS)
1	MDYP1 1	Κοινωνική Πολιτική και Οικονομικά της Κοινωνικής Προστασίας	7,5
2	MDYP1 2	Ευρωπαϊκό και Συγκριτικό Κοινωνικό Δίκαιο	7,5
3	MDYP1 3	Εφαρμοσμένες Τεχνολογίες Πληροφορικής και Επικοινωνιών (ΤΠΕ) στην Υγεία και Κοινωνική Φροντίδα	7,5
4	MDYP1 4	Έρευνα Πεδίου: Μεθοδολογικές Τεχνικές Ανάπτυξης της Κοινωνικής Έρευνας	7,5
		<b>Σύνολο Πιστωτικών Μονάδων</b>	<b>30</b>

### Β΄ Εξάμηνο

**Θεματική Ενότητα: Διοίκηση και Διαχείριση Υπηρεσιών - Ποιότητα Φροντίδας Υγείας και Κοινωνικής Φροντίδας**

α/α	Κωδικός	Υποχρεωτικά μαθήματα	Πιστωτικές μονάδες (ECTS)
1	MDYP2 1	Οργανωτική Αλλαγή και Ανάπτυξη Υπηρεσιών Υγείας και Κοινωνικής Φροντίδας	7,5
2	MDYP2 2	Εφαρμογές Βιοηθικής στις Υπηρεσίες Υγείας και Κοινωνικής Φροντίδας	7,5
3	MDYP2 3	Διαχείριση Συστημάτων Ποιότητας στις Υπηρεσίες Υγείας και Κοινωνικής Φροντίδας	7,5
4	MDYP2 4	Ποιότητα Φροντίδας, Θεραπευτική Αποτελεσματικότητα και Ποιότητα Ζωής	7,5
		<b>Σύνολο Πιστωτικών Μονάδων</b>	<b>30</b>

### Γ΄ Εξάμηνο

**Θεματική Ενότητα: Σχεδιασμός – Έρευνα - Ποιότητα Υγείας και Κοινωνικής Φροντίδας**

α/α	Κωδικός	Υποχρεωτικά μαθήματα- Μεταπτυχιακή Διπλωματική Διατριβή	Πιστωτικές μονάδες (ECTS)
1	MDYP3 1	Στρατηγικός και Επιχειρησιακός Σχεδιασμός στις Υπηρεσίες Υγείας και Κοινωνικής Φροντίδας	5
2	MDYP3 2	Διαχείριση Υπηρεσιών Υγείας και Κοινωνικής Φροντίδας στην Τοπική Αυτοδιοίκηση	5
3	MDYP3 3	Μεταπτυχιακή διπλωματική διατριβή – Master Thesis	20
		<b>Σύνολο Πιστωτικών Μονάδων</b>	<b>30</b>
		<b>Γενικό Σύνολο Πιστωτικών Μονάδων</b>	<b>90</b>

## ΑΚΑΔΗΜΑΙΚΟ ΔΙΔΑΚΤΙΚΟ ΠΡΟΣΩΠΙΚΟ

### Ι.Α Της Διοίκησης Μονάδων Υγείας και Πρόνοιας



**Διευθυντής: Καθηγητής Σ. Σούλης**  
*Οικονομικά της Υγείας και Κοινωνικής Προστασίας*

πρ. Εμπειρογνώμων στη Διεύθυνση Κοινωνικών Υποθέσεων του OECD, European Commission  
πρ. Αντιπρόεδρος της Επιτροπής Εμπειρογνομόνων για την αναμόρφωση του ΕΣΥ  
πρ. Σύμβουλος του Υπουργείου Υγείας και του Υπουργείου Εργασίας  
πρ. Εθνικός εκπρόσωπος στο Διεθνές Γραφείο Εργασίας (ILO) και στη Διεθνή Ένωση Κοινωνικής Ασφάλειας (AISS)  
Επιστημονικός Συνεργάτης του Ιδρύματος Ιατροβιολογικών Ερευνών Ακαδημίας Αθηνών  
πρ. Αντιπρόεδρος Τεχνολογικού Εκπαιδευτικού Ιδρύματος Ιονίων Νήσων  
Αντιπρόεδρος της Επιτροπής Ερευνών ΤΕΙ Αθηνών  
Επιστημονικός Υπεύθυνος Εκδοτικής Σειράς



**Καθηγητής Μ. Σαρρής**  
*Κοινωνιολογία της Υγείας και Ποιότητας Ζωής*

πρ. Διοικητικός Υπεύθυνος της Εθνικής Υπηρεσίας Μεταμοσχεύσεων  
πρ. Εμπειρογνώμων Εθνικών και Διεθνών Οργανισμών  
Επιστημονικός Συνεργάτης του Ιδρύματος Ιατροβιολογικών Ερευνών Ακαδημίας Αθηνών  
Διευθυντής του Ερευνητικού Εργαστηρίου Κοινωνικής Καινοτομίας- Υγεία, Κοινωνική Προστασία, Κοινωνική Επιχειρηματικότητα



**Καθηγήτρια Μ. Τσιριντάνη**  
*Πληροφοριακά Συστήματα Υγείας*

πρ. Προϊσταμένη Πληροφοριακών Συστημάτων στην Α' ΥΠΕ  
Εμπειρογνώμων σε θέματα Τηλεϊατρικής και Ηλεκτρονικού Φακέλου Ασθενών  
Ακαδημαϊκά Υπεύθυνη του προγράμματος ERASMUS της Σχολής Διοίκησης και Οικονομίας (τμήμα Διοίκησης Επιχειρήσεων)  
Στέλεχος Υπηρεσιών Υγείας Δημόσιου και Ιδιωτικού τομέα.



**Καθηγητής Γ. Πιερράκος**  
*Οργάνωση και Διοίκηση Πρωτοβάθμιας Φροντίδας Υγείας*

πρ. Εκπρόσωπος της Ένωσης Νοσηλευτών Ελλάδος σε Διεθνείς Οργανισμούς  
Πρόεδρος τμήματος Διοίκησης Επιχειρήσεων  
Ερευνητής Διεθνών και Εθνικών Οργανισμών



**Καθηγητής Γ. Αμίτσης**  
*Δίκαιο Κοινωνικής Ασφάλειας*

Εμπειρογνώμων Εθνικών και Διεθνών Οργανισμών  
Εκπρόσωπος του ΠΑ.Δ.Α. στο HOUSING EUROPE  
Συντονιστής του Ελληνικού Παραρτήματος του Δικτύου των Ακαδημαϊκών κατά της Φτώχειας  
(*Academics Stand Against Poverty Network*)



**Καθηγήτρια Μ. Μητροσύλη**  
*Δίκαιο Υγείας*

πρ. Βοηθός Συνήγορος του Πολίτη – Κύκλος Κοινωνικής Προστασίας  
Μέλος Ειδικής Επιτροπής ελέγχου προστασίας των ατόμων με ψυχικές διαταραχές του  
Υπουργείου Υγείας  
Μέλος και εισηγήτρια Νομοπαρασκευαστικών Επιτροπών  
Συνεργάτης Διεθνών Οργανισμών, Ε.Ε. και ΕΚΚΕ



**Αν. Καθηγήτρια Α. Γούλα**  
*Οργανωσιακή Κουλτούρα στη Διοίκηση Υπηρεσιών Υγείας*

Στέλεχος Υπηρεσιών Υγείας και Κοινωνικής Φροντίδας  
Ερευνήτρια Εθνικών Οργανισμών





**Λέκτορας Εφαρμογών Α. Κρεμμύδα**  
*Δημόσια Διοίκηση – Εφοδιαστική Μονάδων Υγείας*

Αναπλ. Διοικήτρια Νοσοκομείου “Σωτηρία”  
Πρ. Αναπλ. Διοικήτρια Πανεπιστημιακού Νοσοκομείου “Αττικών”

### **I.B Άλλων Πανεπιστημιακών Ιδρυμάτων**



**Καθηγητής Ι. Μαντάς**  
Εθνικό Καποδιστριακό Πανεπιστήμιο Αθηνών  
*Πληροφορική Υγείας*

πρ. Πρόεδρος European Federation for Medical Informatics Association (EFMI)  
Στέλεχος International Medical Informatics Association (IMIA)



**Καθηγητής Ν. Μαραβέγιας**  
Εθνικό Καποδιστριακό Πανεπιστήμιο Αθηνών  
*Μακροοικονομική Ανάλυση, Ευρωπαϊκή Οικονομική Ολοκλήρωση*

πρ. Αναπληρωτής Πρύτανης ΕΚΠΑ  
πρ. Υπουργός Αγροτικής Ανάπτυξης και Τροφίμων



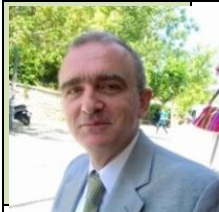
**Καθηγητής Ν. Πολύζος**  
Δημοκρίτειο Πανεπιστήμιο Θράκης  
*Οργάνωση και Διοίκηση Υπηρεσιών Υγείας*

πρ. Γενικός Γραμματέας Υπουργείου Υγείας  
πρ. Γενικός Διευθυντής Ωνασείου  
πρ. Διοικητής Αττικού Πανεπιστημιακού Νοσοκομείου



**Καθηγητής Ι. Υφαντόπουλος**  
Εθνικό Καποδιστριακό Πανεπιστήμιο Αθηνών  
*Κοινωνική Πολιτική και Διοίκηση*

πρ. Πρόεδρος Εθνικού Κέντρου Κοινωνικών Ερευνών  
πρ. Εμπειρογνώμων WHO, ILO, World Bank, OECD, European Commission  
πρ. Πρόεδρος Νοσοκομείου,  
πρ. Αντιπρόεδρος του Εθνικού Οργανισμού Κοινωνικής Φροντίδας



**Αν. Καθηγητής Β. Κέφης**  
Πάντειο Πανεπιστήμιο  
*Διοίκηση Δημοσίων Υπηρεσιών & Οργανισμών*

πρ. Πρόεδρος του Τμήματος Δημόσιας Διοίκησης  
πρ. Κοσμήτωρ της Σχολής Επιστημών Οικονομίας και Δημόσιας Διοίκησης  
Επισκέπτης Καθηγητής σε Πανεπιστήμια του Εξωτερικού



**Αν. Καθηγητής Κ. Σουλιώτης**  
Αναπληρωτής Πρύτανης Πανεπιστημίου Πελοποννήσου  
*Πολιτική και Οικονομικά της Υγείας*

πρ. Πρόεδρος ΟΠΑΔ  
πρ. Αντιπρόεδρος ΕΟΠΥΥ  
Εμπειρογνώμων OECD

## ΣΥΝΕΡΓΑΖΟΜΕΝΟ ΔΙΔΑΚΤΙΚΟ ΠΡΟΣΩΠΙΚΟ

Εξειδικευμένο προσωπικό με διοικητική εμπειρία στον τομέα υγείας και κοινωνικής προστασίας – Ειδικό Επιστήμονες



**X. Νάτσης**

Εμπειρογνώμων Οργάνωσης και Διοίκησης Οργανισμών - Πληροφορικής  
Ανάπτυξη Έρευνας στις Ανθρωπιστικές και Κοινωνικές Επιστήμες  
Επιστημονικός Συνεργάτης ΠΑ.Δ.Α.  
Συντονιστής Εξειδικευμένων Επιστημόνων του ΠΜΣ  
Υπεύθυνος Διεύθυνσης και Συντονισμού της Ερευνητικής Μονάδας Πολιτικών Και  
Διαχείρισης Συστημάτων και Υπηρεσιών Υγείας



**Δρ. Α. Γεροστάθου**

Πολιτικός Επιστήμων-Διεθνολόγος  
Στέλεχος Υπουργείου Υγείας και WHO



**Δρ. Σ. Δημάκου**

Εμπειρογνώμων Οικονομικών της Υγείας – Στατιστικός  
Επιστημονικός Συνεργάτης ΠΑ.Δ.Α



**Δρ. Γ. Διέλλας**

Ειδικός Επιστήμονας στο Ανώτατο Συμβούλιο Επιλογής Προσωπικού.  
Διδάσκων στην Εθνική Σχολή Δημόσιας Διοίκησης  
Ειδικός Επιστημονικός Σύμβουλος στα Υπουργεία Υγείας & Πρόνοιας και Εργασίας &  
Κοινωνικής Ασφάλισης  
Αντιπρόεδρος του Εθνικού Κέντρου Κοινωνικής Αλληλεγγύης (ΕΚΚΑ)  
Πρόεδρος του Ιδρύματος για το Παιδί «Η Παμμακάριστος»



**Δρ. Ι. Πατέρας**

Εμπειρογνώμων Οικονομικών της Υγείας  
Επιστημονικός Συνεργάτης ΠΑ.Δ.Α



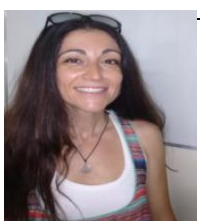
**Δρ. Χ. Πλατής**

Εμπειρογνώμων Οργάνωσης και Διοίκησης Υπηρεσιών Υγείας  
Υπεύθυνος σπουδών και έρευνας τομέα υγείας και κοινωνικής πολιτικής ΕΚΔΔΑ  
Διοικητής Νοσοκομείου  
Επιστημονικός Συνεργάτης ΠΑ.Δ.Α



**Δρ. Αν. Σεπετής**

Εμπειρογνώμων Χρηματο-οικονομικών, Αειφορίας και Περιβαλλοντικής Διαχείρισης  
πρ. Διοικητής Νοσοκομείου  
Επιστημονικός Συνεργάτης ΠΑ.Δ.Α



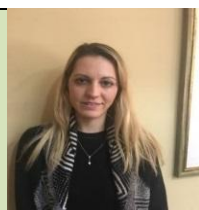
**Δρ. Μ.Α. Σταμούλη**

Εμπειρογνώμων Πληροφορικής Υγείας - Στατιστικός  
Στέλεχος Ελληνικής Στατιστικής Αρχής (ΕΛΣΤΑΤ)  
Επιστημονικός Συνεργάτης ΠΑ.Δ.Α.



**Δρ. Α. Συγγελάκης**

Εμπειρογνώμων Κοινωνικής Οδοντιατρικής - Δημόσιας Υγείας και Πρωτοβάθμιας Φροντίδας Υγείας  
πρ. Πρόεδρος Ινστιτούτου του Παιδιού  
Στέλεχος Επιτελικής Δομής ΕΣΠΑ Υπουργείου Υγείας  
πρ. Αντιπρόεδρος ΕΚΑΒ  
πρ. Αν. Διοικητής 1ης ΥΠΕ  
Επιστημονικός Συνεργάτης ΠΑ.Δ.Α.



**Δρ. Δ. Λατσού**

Εμπειρογνώμων Οικονομικής Ανάλυσης Κοινωνικής Πολιτικής  
Επιστημονικός Συνεργάτης ΠΑ.Δ.Α.



**Δ. Μπαρτσώκας**

Εμπειρογνώμων Οικονομικών και Διοίκησης Νοσοκομείων  
Επιχειρησιακός Ερευνητής  
πρ. Διοικητής Νοσοκομείου  
Επιστημονικός Συνεργάτης ΠΑ.Δ.Α.



**Φ. Μαρίνη**

Νομικός-Κοινωνικό Δίκαιο  
Εμπειρογνώμων Εθνικών και Διεθνών Οργανισμών



**Δρ. Γ. Τσάκη**

Εμπειρογνώμων Οικονομικών και Σύγχρονων Μεθόδων Ανάλυσης της Δημόσιας Διοίκησης και Διαχείρισης Περιβάλλοντος και Υγείας  
Επιστημονικός Συνεργάτης ΠΑ.Δ.Α.